

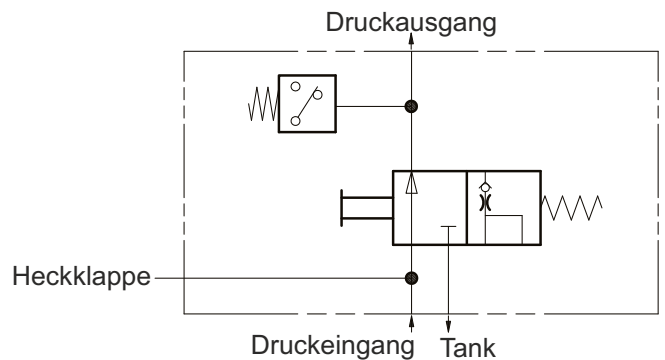
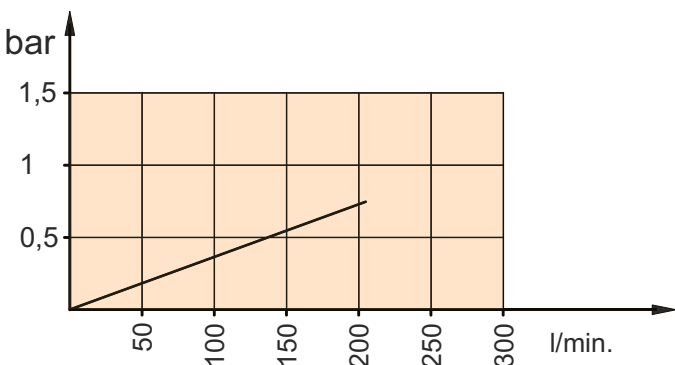
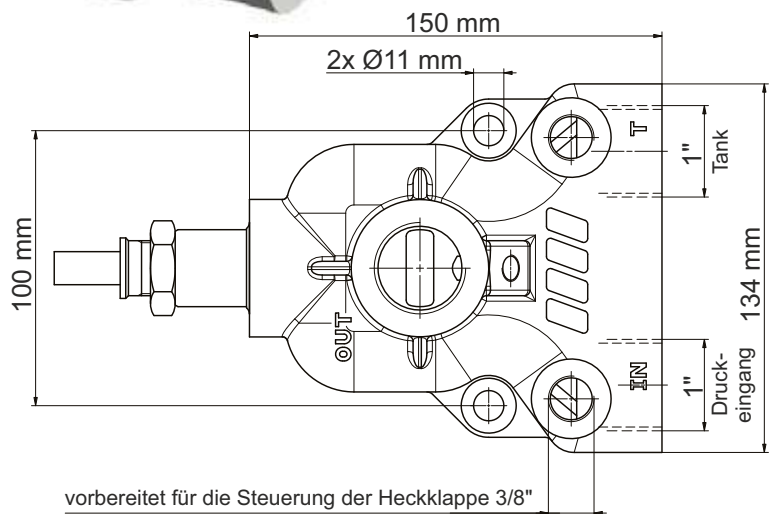
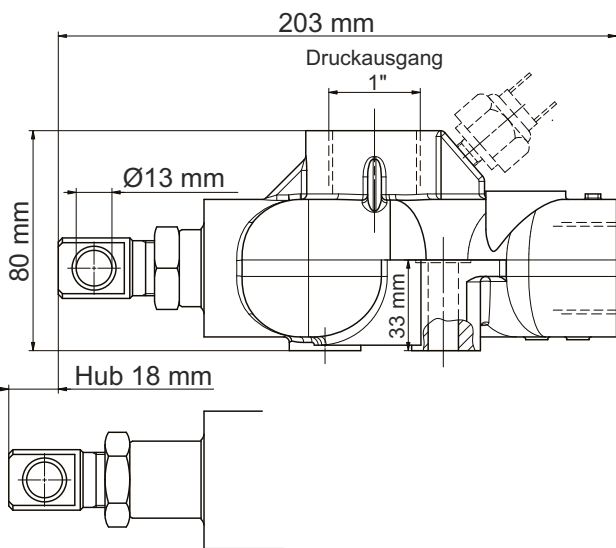
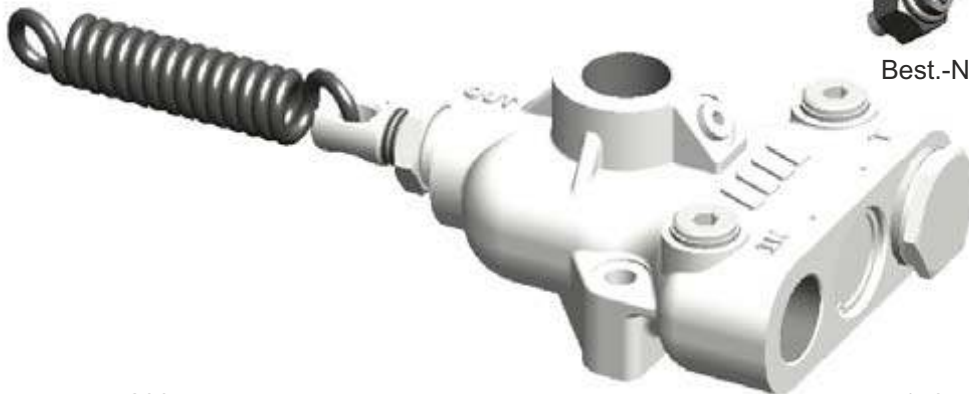
Endabschaltventil speziell für Anhänger und Sattelaufleger mit Ein- oder Zweileitungsanlage. Das spezielle Hydraulikschema ermöglicht den Einsatz des Ventils sowohl für offene als auch für geschlossene Kreisläufe. Darüber hinaus verhindert es Druckspitzen im Zylinder.

- max. Durchfluss 200 l/min.
- max. Druck 350 bar
- Gewicht 4,8 kg
- Gehäuse aus Gusseisen, druckbeständig bis 400 bar
- verzinktes Gehäuse und Nickelspule
- Druckschalteroption
- Anti-Stoß-Feder mit hohem Widerstand
- Garantiert für den Öltemperaturbereich -15+110 °C, den Viskositätsbereich 12-100 cSt und die Ölfilterung 25 µm

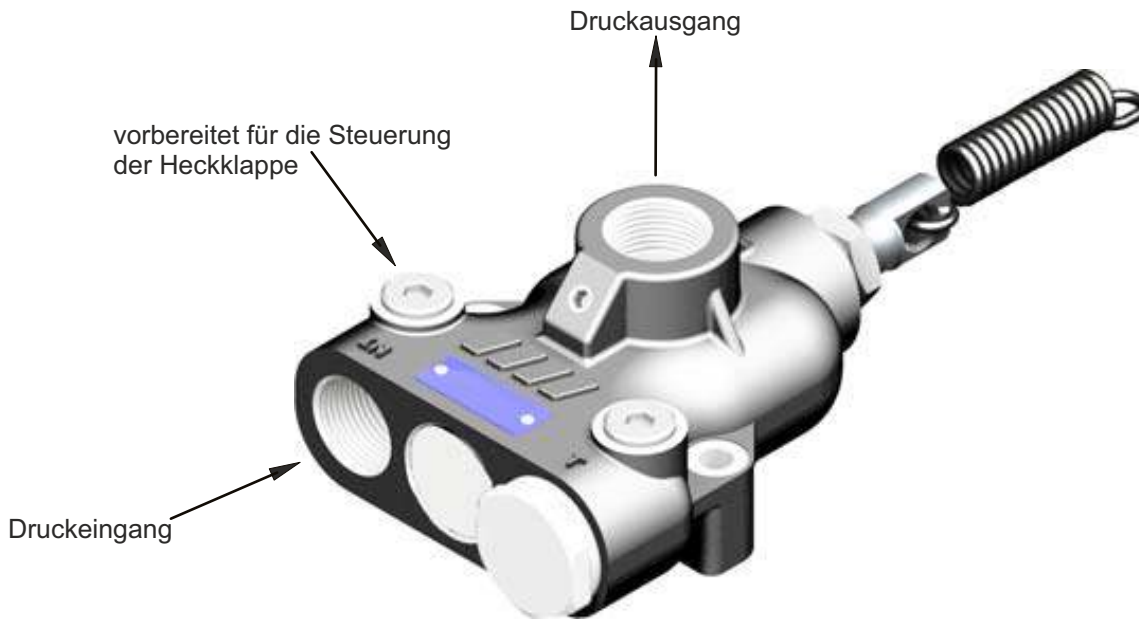
Kontaktschalter optional



Best.-Nr.: 233150560000

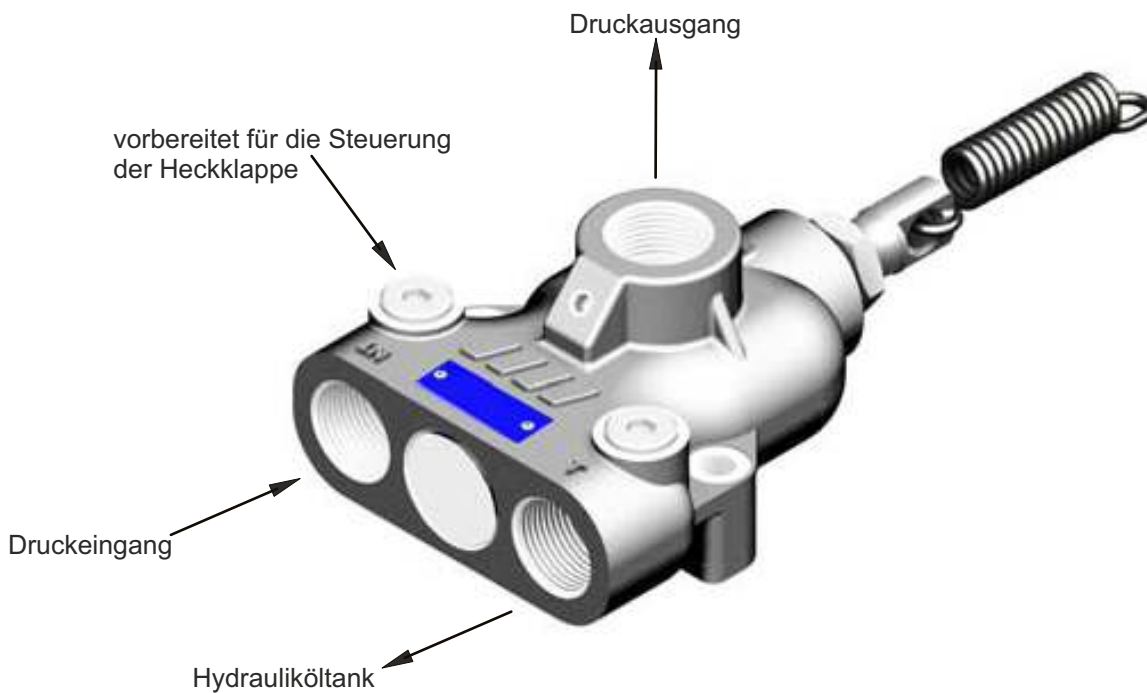


## In einer Einleitungshydraulikanlage



Bei dieser Konfiguration unterbricht das Endabschaltventil die Ölzufuhr. Der Förderstrom wird zum Zylinder geleitet und die Fördermenge wird zum Druckausgang umgeleitet, durch das Überdruckventil des Hauptkippsventils. In diesem Fall empfehlen wir den Einsatz von einem vorgesteuerten Kippventil bzw. Überdruckventil.

## In einer Zweileitungshydraulikanlage



Bei dieser Konfiguration unterbricht das Endabschaltventil die Ölzufuhr. Der Förderstrom wird zum Zylinder geleitet und die Fördermenge wird zum Druckausgang umgeleitet, durch die zweite Leitung, die mit dem Öltank verbunden ist.