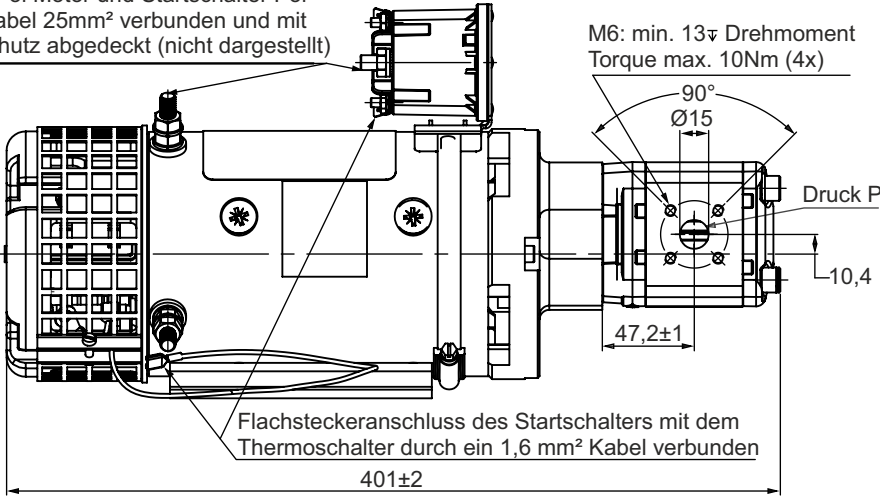
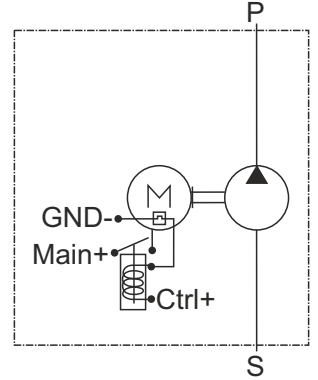


Plus-Pol Motor und Startschalter Pol mit Kabel 25mm² verbunden und mit Polschutz abgedeckt (nicht dargestellt)

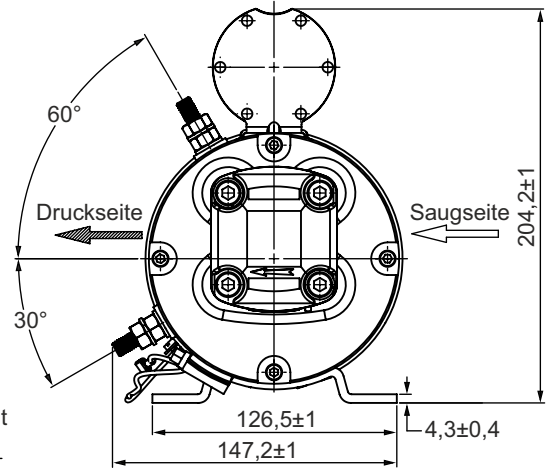
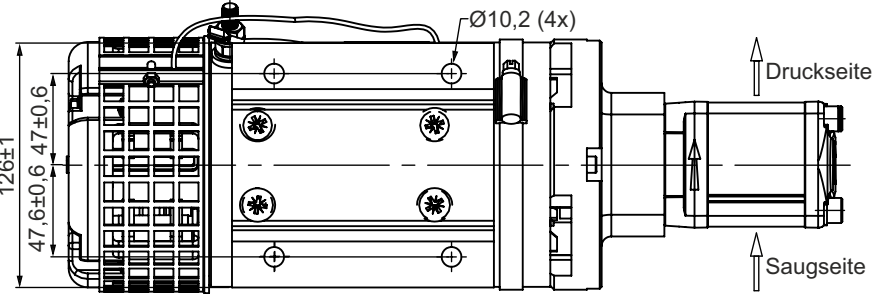
M6: min. 13 ∇ Drehmoment Torque max. 10Nm (4x)

Hydraulik Schaltplan

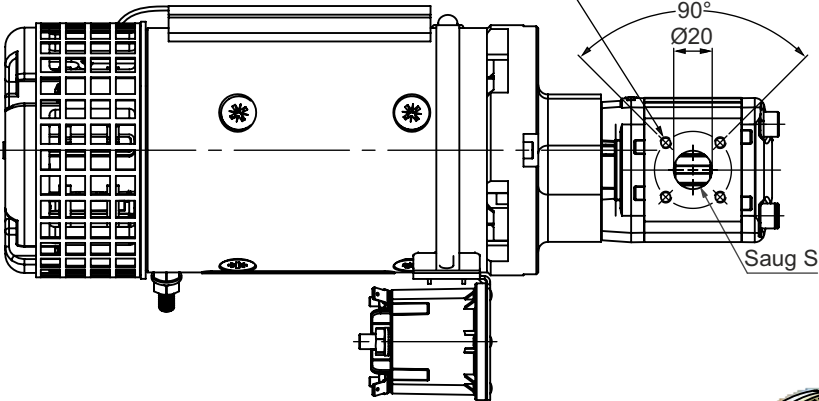


Flachsteckeranschluss des Startschalters mit dem Thermoschalter durch ein 1,6 mm² Kabel verbunden

401±2



M6: min. 13 ∇ Drehmoment Torque max. 10Nm (4x)

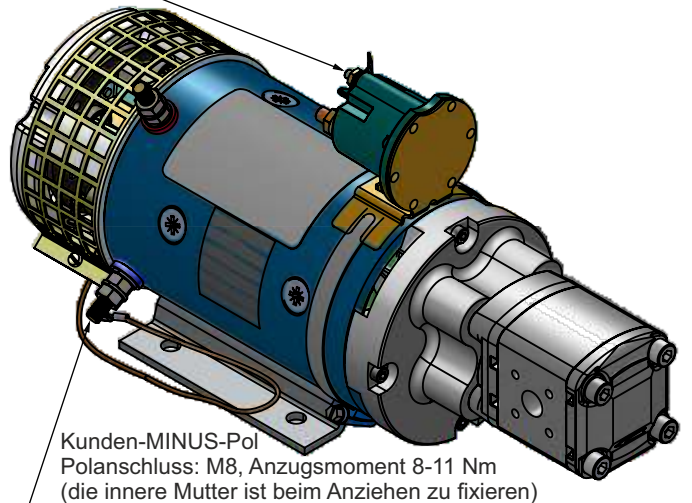


Kunden-PLUS-Pol

Polanschluss: M8, Anzugsmoment 8-11 Nm (die innere Mutter ist beim Anziehen zu fixieren)

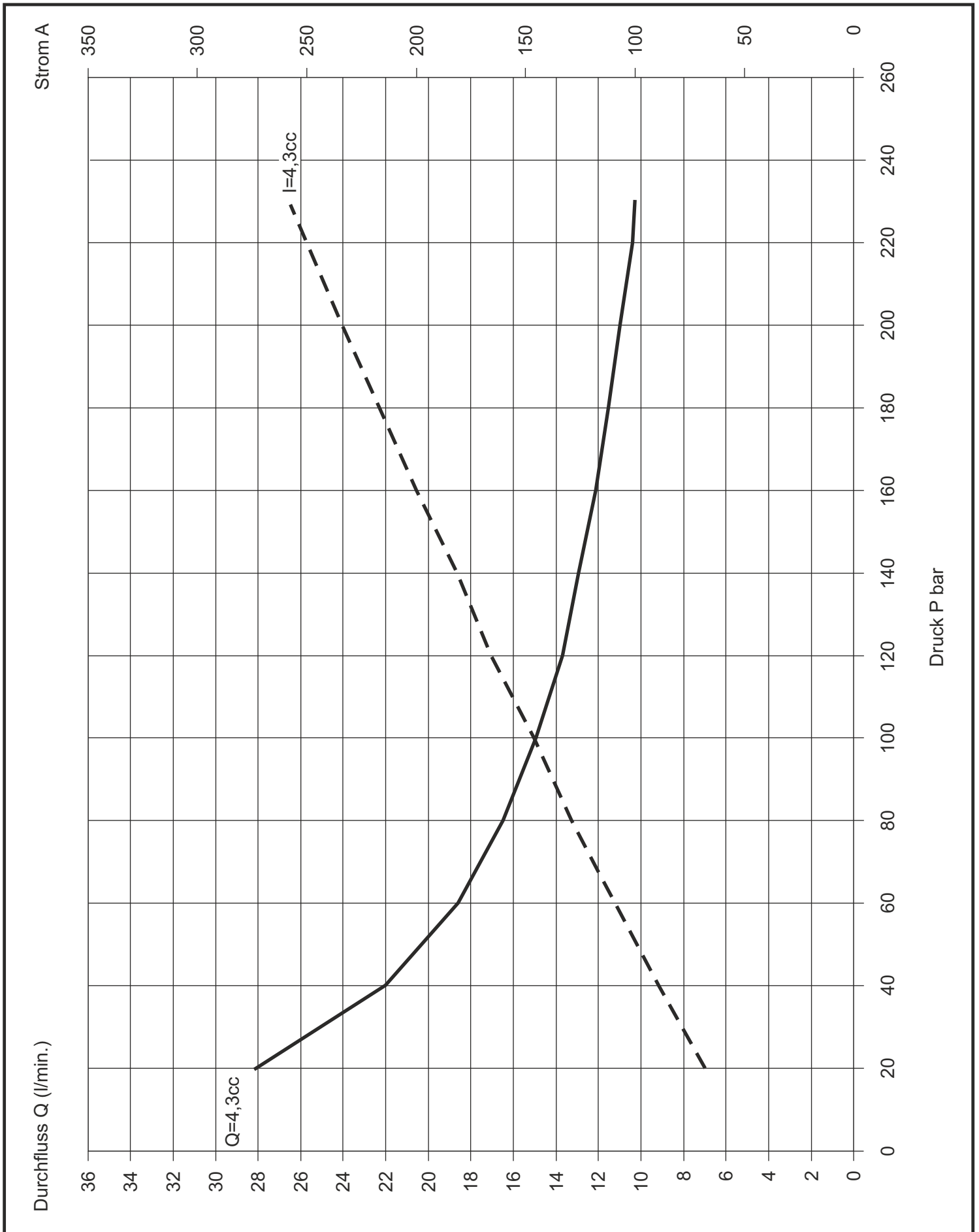
technische Daten

Motor:	24 V (DC) 4,5 kW Reihenschlussmotor rechtsdrehend mit Lüfter und Thermoschalter
Schutzklasse Motor:	IP 20
Pumpe:	4,3 cc
max. Druck Saugseite:	2 bar
max. Druck Druckseite:	230 bar
Startschalter Spannung:	24 V
Öltemperatur:	-50 °C bis +80 °C
Viskositätsbereich:	40-16 mm ² /s
min. Kaltstartviskosität:	2000 mm ² /s
zulässige Öleinheit:	(-18/14) oder gemäß ISO 4406



Kunden-MINUS-Pol
Polanschluss: M8, Anzugsmoment 8-11 Nm
(die innere Mutter ist beim Anziehen zu fixieren)

alle Maße in mm



0770 2024 3135