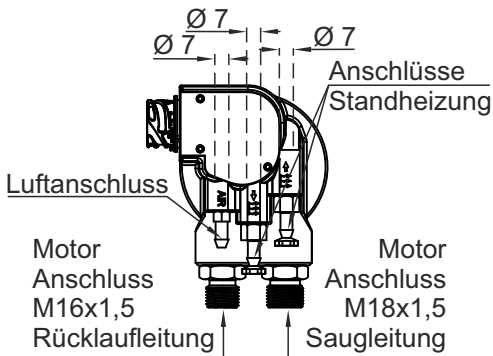


Technische Daten

- Nennleistung P=125 mW
- Arbeitsstrom I max = 300 mA
- Betriebstemperatur -40 bis ca. 85 °C
- nur für Diesel
- der Luftanschluss muss mit einem Luftfilter oder einem staubfreien Raum verbunden sein, um zu verhindern, dass Staub in das Ventil eindringt und es blockiert, was zu einem Ausfall des Sensors führen würde: IP65
- der H-Wert in der Tabelle ist der Wert, bei dem sich der Schwimmer von der Oberseite des Sensors nach unten bewegt.

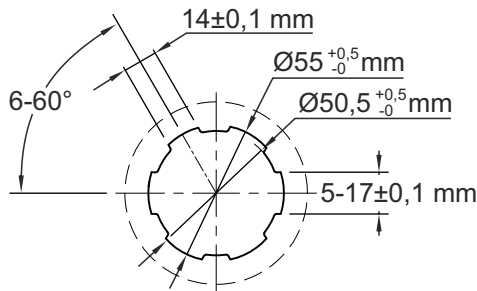


Wechseln der Anschlüsse

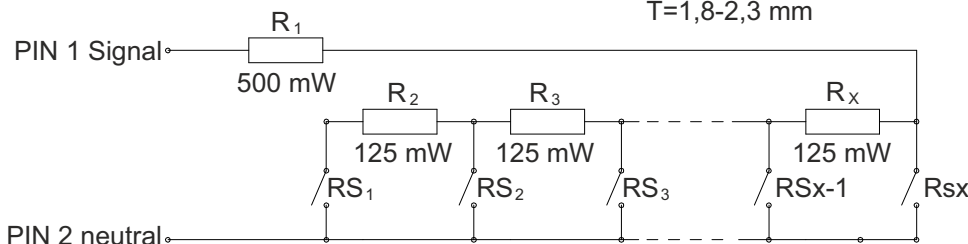
- die Luft- und Standheizungsanschlüsse mit 2,8~3,6 Nm fest ziehen
- die Motor Saug- und Rücklaufleitung mit 20±2 Nm fest ziehen

Entlüftungsventil

- öffnet bei Überdruck von 50 ~ 200 mbar
- öffnet bei Unterdruck von 3~15 mbar



Bajonettanschluss
T=1,8-2,3 mm



L=590 mm	
E=33 mm	
H (mm)	Ohm
>529	180,8
529	172,4
487	1156
466	147,8
445	139,6
424	131,4
403	124,6
382	117,8
361	111
340	104,2
319	97,4
298	90,6
277	83,8
256	77
235	70,2
214	63,4
193	56,6
172	49,8
151	43
130	33
109	23
88	13
67	3

alle Maße in mm

308224511000