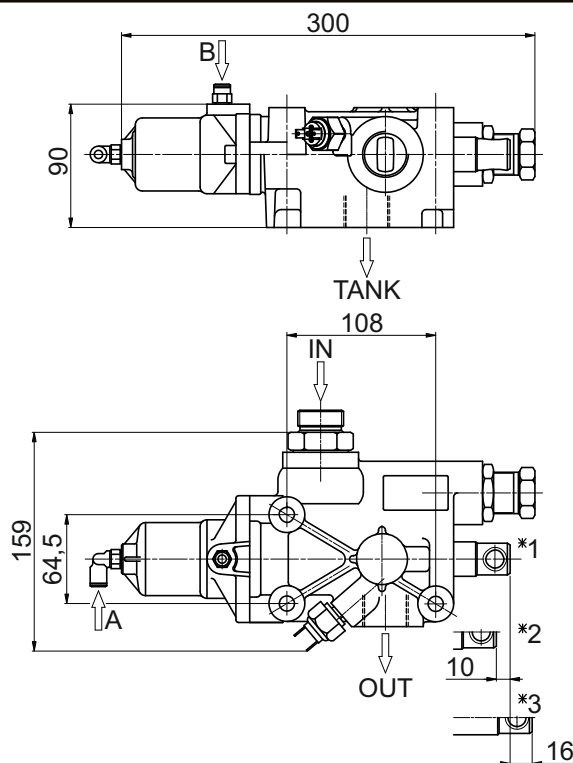
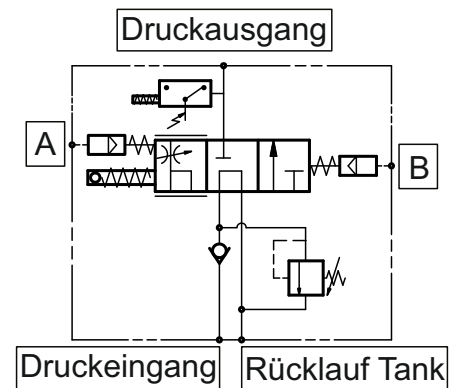
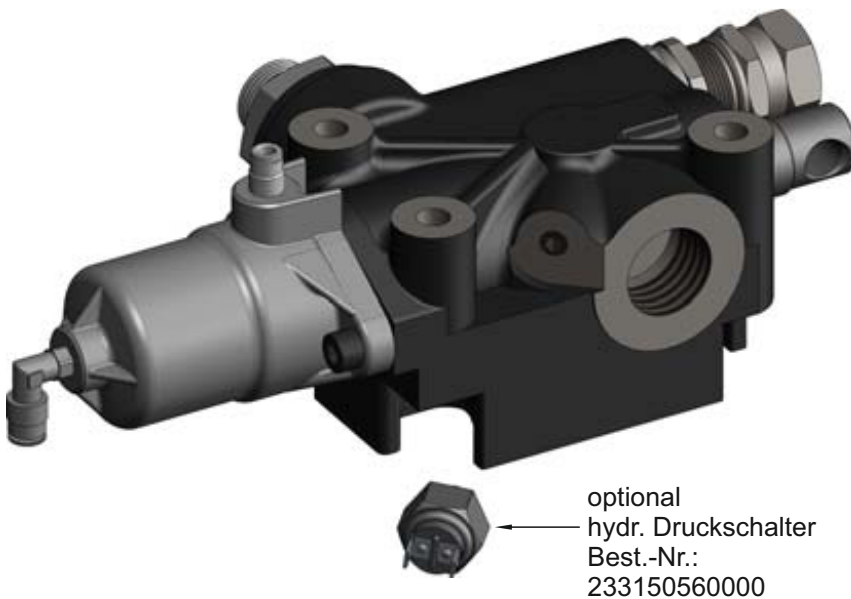


Proportionales pneumatisches Kippventil, geeignet für Anwendungen mit großem Öldurchfluss, speziell entwickelt für Schwerlast-Kippaufbauten und Sattelaufleger mit zwei verschiedenen Arbeitsdrücken, die manuell ausgewählt werden können. Betrieb durch Geberventil. Hydraulikschema gemäß CE-Normen.

- Eingebautes Rückschlagventil und einstellbares Doppeldruck-Überdruckventil
- Sphärogusskörper für Drücke bis 400 bar
- Kann am Chassis oder am Tank montiert werden
- Mechanischer direkter Endanschlag
- Verzinkter Körper und Spule aus Nickel
- für Öltemperaturbereich -15+110 °C, Viskositätsbereich 12+100 cSt und Ölfiltration 25 µm



A = Anschluss senken  
B = Anschluss heben

- \* 1 = Ruhe Position
- \* 2 = Hebe Position
- \* 3 = Senk Position

