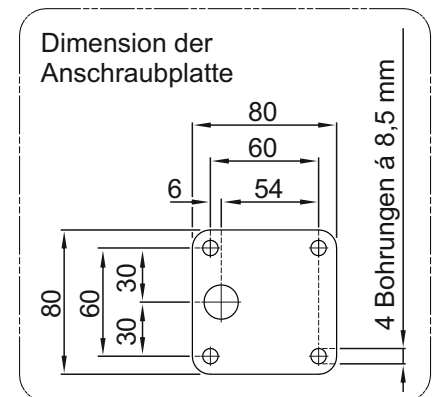
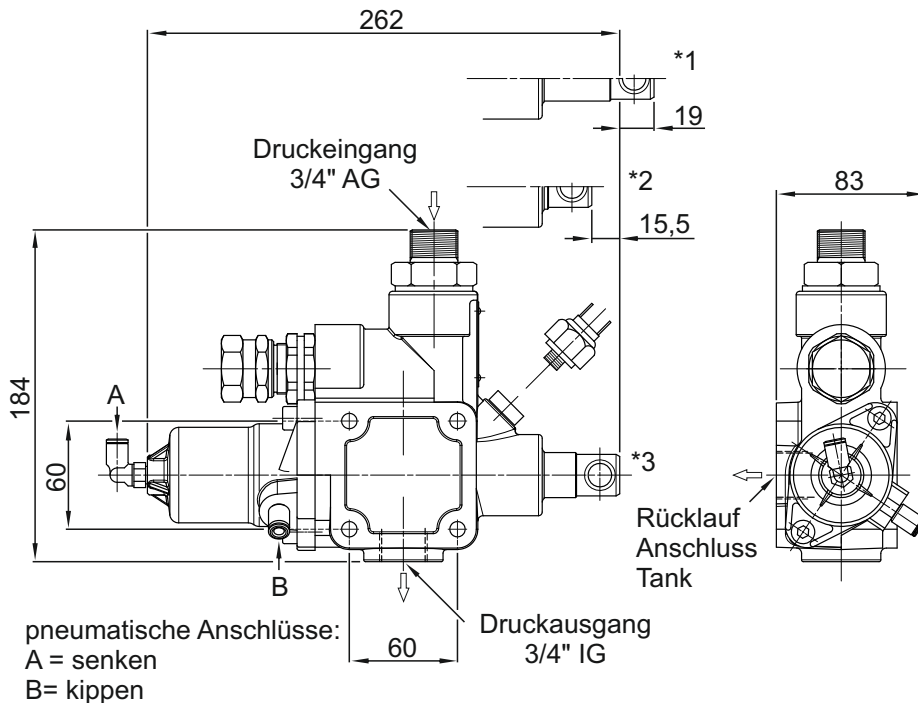


optional:
hydr. Druckschalter
Bestellnummer:
233150560000



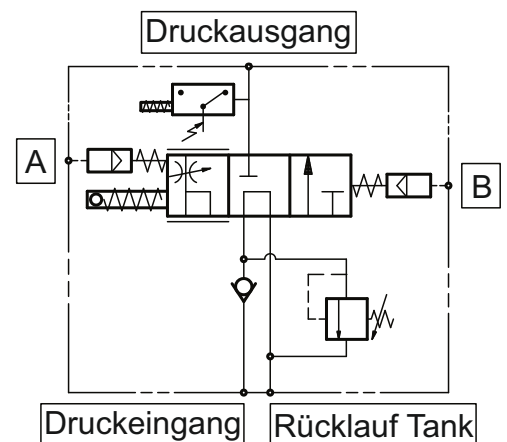
Pneumatisch betätigtes Ventil zur Steuerung mittelschwerer Kipper, mit Open-Center-Hydraulik gemäß CE-Richtlinien. Die Schaltung vom Ventil, kann mit der pneumatischen Umstellung im Fahrerhaus verwendet werden (N-Force-Typ), um eine kontinuierliche Modulation der Abstiegs geschwindigkeit zu erreichen.

- Eingebautes Rückschlagventil und einstellbares Maximaldruckventil (Direkttyp).
- Gehäuse aus Sphäroguss, um Drücken bis zu 400 bar standzuhalten.
- Möglichkeit der Montage am Rahmen oder direkt am Tank angeflanscht (DSP).
- Direkt betätigter mechanischer Endschalter.
- Veranlagung zur Druckanzeige.
- Verzinktes Gehäuse und vernickelter Schieber.
- Funktioniert garantiert mit Öl bei Temperaturen von -15 bis +110°C, Viskositätsbereich 12÷100 cSt und Filtergrad 25 µm.



- *1 = Schieber Position beim senken
- *2 = Schieber Position beim kippen
- *3 = Schieber Position in Ruhestellung

Durchflussmenge	150 l/min.
max. Arbeitsdruck	400 bar
Standard Druckeinstellung	160 bar
max. Druckeinstellung	280 bar
Öl Betriebstemperatur	-15 °C bis +110 °C
Druckeingang	G 3/4" AG
Rücklauf	G 3/4"
Druckausgang	G 3/4" IG



alle Maße in mm

200200573000