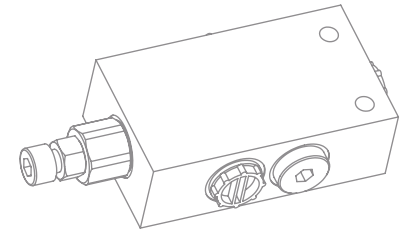
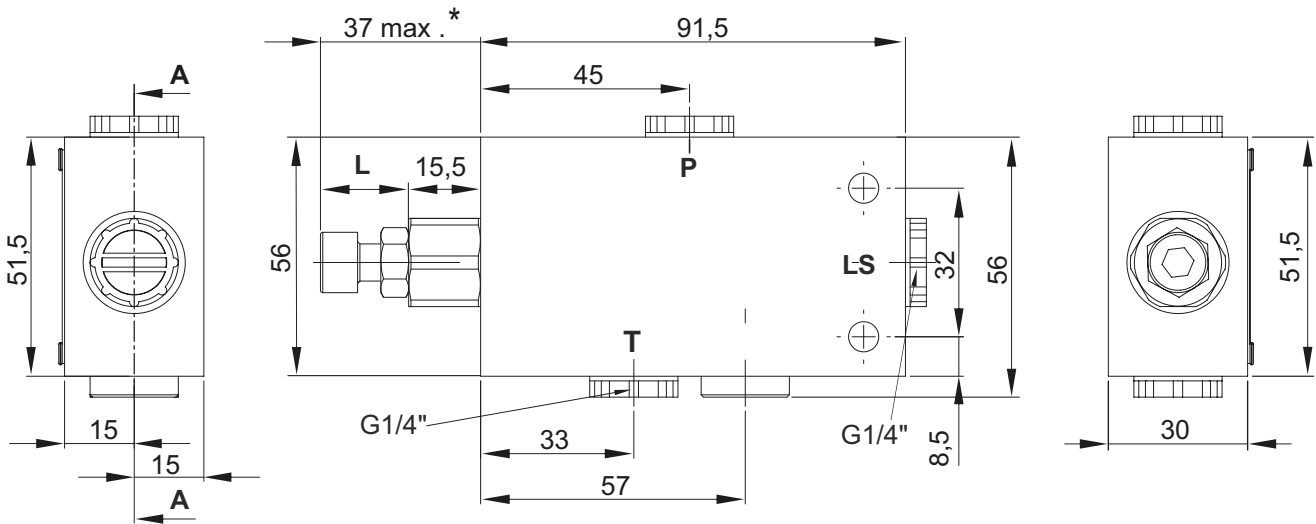


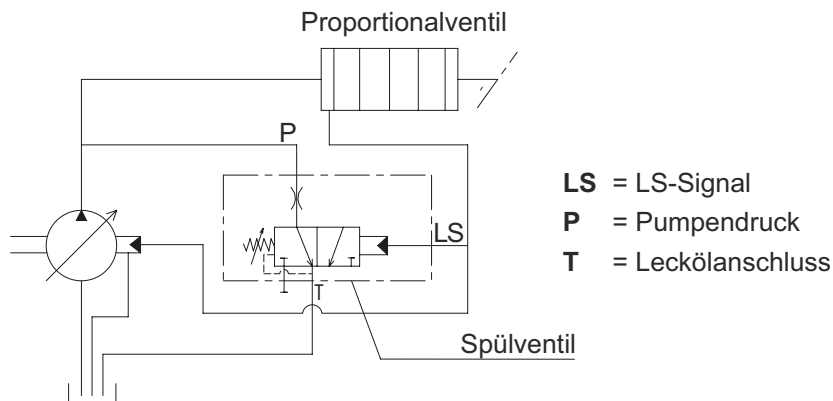
Das Spülventil FCV wurde für Anwendungen entwickelt, in denen die Verstellpumpe über längere Zeit im Standby-Modus genutzt wird. Dieses Ventil gewährleistet einen minimalen Ölaustausch in der Pumpe, so dass die Pumpe vor Überhitzung geschützt ist.



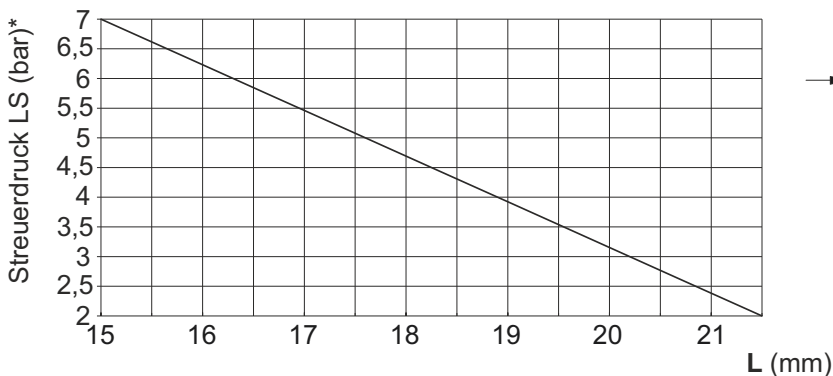
- Der Volumenstrom des Ventils variiert zwischen 20 und 22 l/min. bei einem Differenzdruck von 30 bar
- Der Höchstdruck beträgt 420 bar
- Der Schließdruck beträgt mindestens 2 bar und maximal 7 bar



*Diese Länge variiert, je nach L -Einstellung (siehe Tabelle weiter unten).



Einstellung des Steuerdrucks LS abhängig von L



* Druck in T Leitung bei 0 bar

